

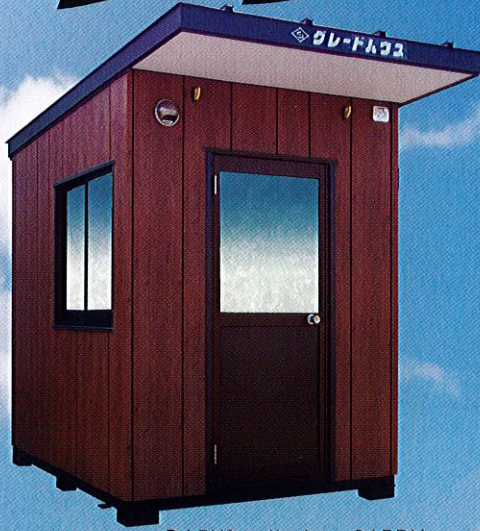
ユニットハウス 製造・販売・レンタル

太陽光を利用し電気工事不要の

太陽光パネル

グレードハウス

現場事務所・イベントの受付等に



●小型グレードハウス G15PV

防災倉庫・ガードマンボックス等に

パネル1枚使用のG15PV。消費電力に応じてパネルは最大3枚まで増設可能。



●グレードハウス G45PV パネル4枚で最大1000Wの発電能力



1 現場の移動が多い時

送電線からの引き込み工事が不要で設置した時から使用できます。



2 送電線からの距離が遠い時

発電機と比べて音も静かなので夜間の運転でも安心です。



3 災害時

停電時や燃料の供給が絶たれても空に太陽がある限り大丈夫!?

用途に合わせてカスタマイズ可能!

ユニットハウスで主に使用する電気製品の消費電力、使用時間に合わせて太陽光パネルの枚数、蓄電池の容量、インバーターの出力性能などのカスタマイズが可能です。使用できる目安は下の絵の通り。その他にも、アイデア次第で様々な用途が広がります。

パネル1枚で



室内の照明、換気扇、携帯電話の充電など昼間の使用であれば意外と1枚だけでも大丈夫です。

パネル2~3枚で



小型冷蔵庫、室内照明、ノートパソコン(2~3時間)など。24時間電気供給が必要な冷蔵庫もバッテリーの併用で充分使えます。

パネル4枚で



小型冷蔵庫、ノートパソコン、電子レンジ(弁当温め用)など。晴れて暑い時はエアコンも使えます。

ワンポイント!



←
上にすると
発電機

太陽光だけでは不安という方の為に蓄電池と屋外に設置した発電機との切り替えスイッチをつけました。
※切り替えは全ての電気製品をOFFにした状態で行ってください。

※既存のグレードハウス・他社ハウスへの取り付けについてもご相談ください。



東北グレーダー株式会社

〒981-3111 宮城県仙台市泉区松森字中道81番地
TEL: 022-372-2415 FAX: 022-372-9203

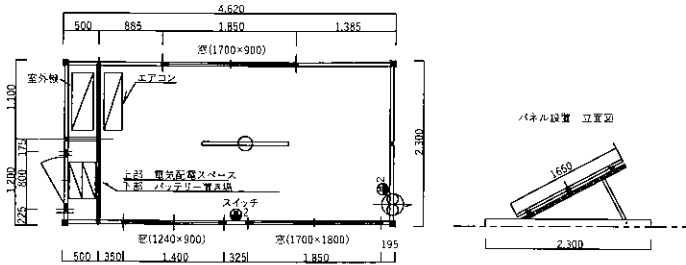
大衡営業所・大衡機材センター・ユニットハウス製造工場・ヤード
宮城県黒川郡大衡村大森字幕の沢31-1 TEL: 022-344-3859 FAX: 022-344-3984

http://www.grader.co.jp E-mail: info@grader.co.jp

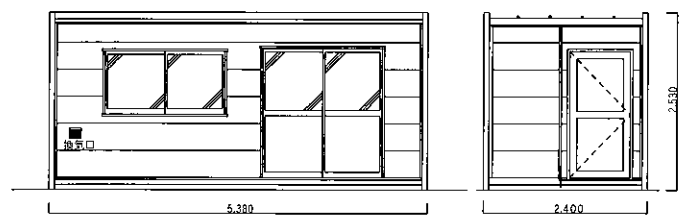
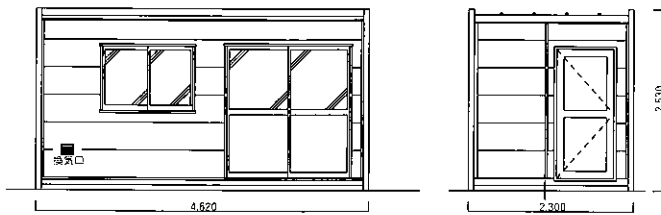
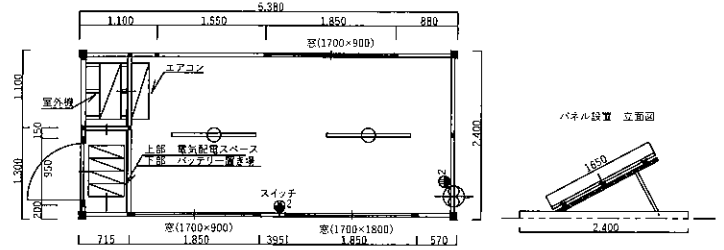
●お問合せ・ご用命は...

グレードハウス

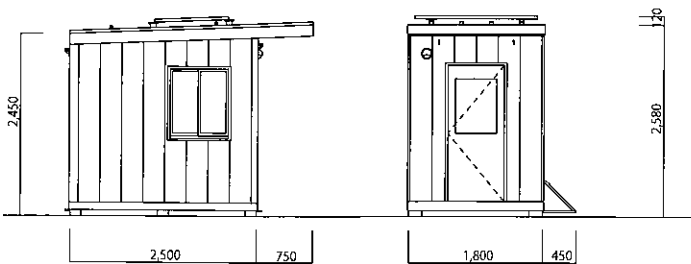
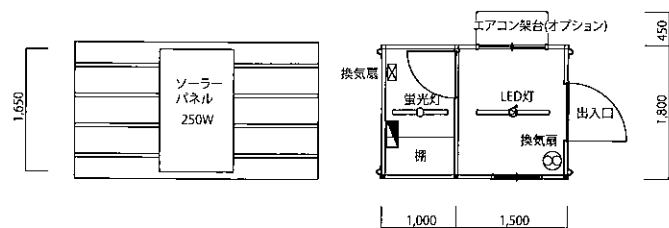
G31PV



G45PV



G15PV



[G31PV-G45PV] 標準仕様

- 天 井/鉄骨あらわしの上、プリント合板仕上(白)
- 内 壁/プリント合板
- 床 /耐水コンパネ
- 外 壁/金属サイディング(横貼)
- 屋 根/カラー鋼板瓦棒葺き
- 断熱材/グラスウール
- 出入口/アルミ引違戸(上部ガラス)
- 窓 /2カ所
- 照 明/(G31PV) LED 照明×1カ所
(G45PV) LED 照明×2カ所
- 換気扇/1カ所
- 太陽光パネル/出力250W4枚(最大4枚)
- 鉛バッテリー/(12V96AH)4個(最大8個)
- インバーター/2000W(DC48V-AC100V)
- エアコン室外機設置スペース/取付スペース有り
- 倉庫棚/なし

[G15PV] 標準仕様

- 天 井/鉄骨あらわしの上、プリント合板仕上(白)
- 内 壁/プリント合板
- 床 /耐水コンパネ
- 外 壁/金属サイディング(縦貼)
- 屋 根/カラー鋼板瓦棒葺き
- 断熱材/なし
- 出入口/アルミ框ドア(上部ガラス)
- 窓 /2カ所(小)
- 照 明/LED 照明×1カ所
蛍光灯×1カ所
- 換気扇/1カ所
- 太陽光パネル/出力250W1枚(最大3枚)
- 鉛バッテリー/(12V96AH)2個(最大4個)
- インバーター/1500W(DC24V-AC100V)
- エアコン室外機設置スペース/設置台オプション
※設置の際はPV等の増設が必要
- 倉庫棚/3段

※本仕様は、性能・品質向上のため、予告なく変更することがあります。

— 製造元 —



東北グレーダー株式会社