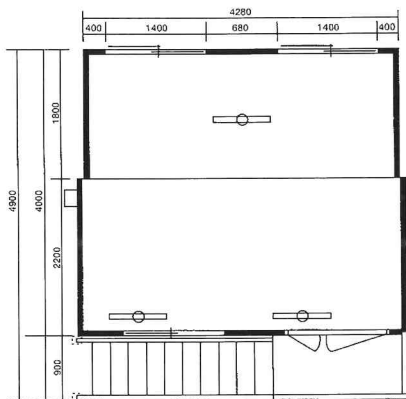
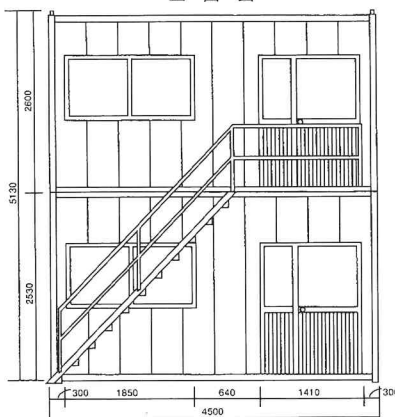


31WR

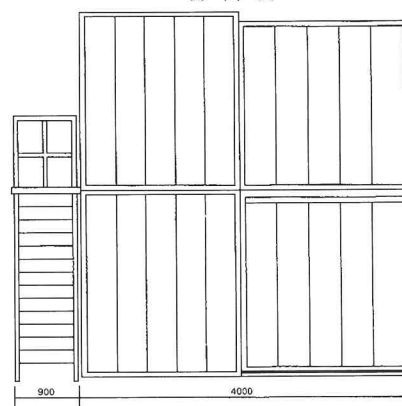
平面図



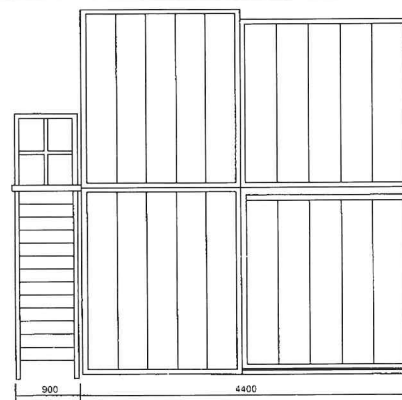
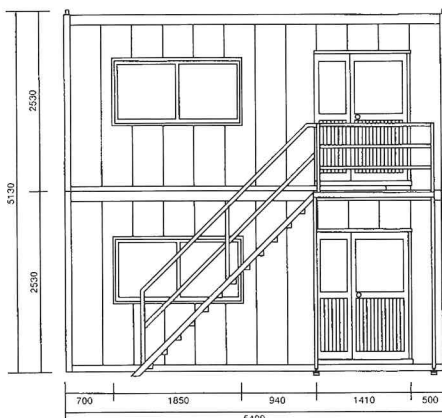
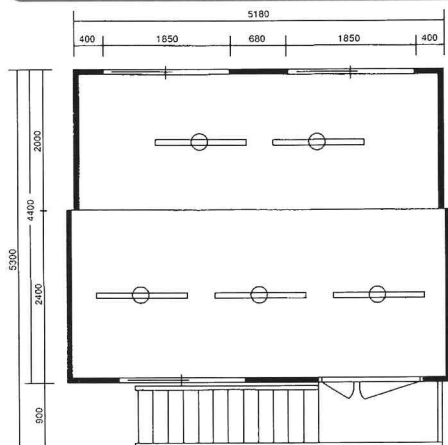
正面図



側面図



45WR



	正面寸法mm	側面寸法mm		高さmm	面積m <sup>2</sup> (坪)	重量kg	備考
		拡張時	縮小時				
ルーミー31WR	4,500×2	4,000×2	2,250×2	5,130	17.6(5.4)×2	3,450	2階建使用時
	4,500	4,000	2,250	2,600	17.6(5.4)	1,630	平屋使用時
ルーミー45WR	5,400×2	4,400×2	2,400×2	5,130	23.3(7.1)×2	4,900	2階建使用時
	5,400	4,400	2,400	2,530	23.3(7.1)	2,450	平屋使用時

標準建物概要

- 構造材 / 角形鋼・等辺山角鋼
- 外装材 / サイディング鉄板(ウレタン貼)
- 屋根材 / 長尺カラー鉄板・野地材シーリングボード
- 床 / 耐水合板12mm
- 内 壁 / プリント合板
- 建 具 / アルミサッシ
- 備 品 / 外線引込口・分電盤・コンセント・蛍光灯・換気扇

特長

グレードハウスルーミーは、グレードハウスWをベースに、新技術を導入し開発された2階建てが出来るハウスです。2台の車で運搬4倍の床面積になります。運搬費の軽減、セッティングも簡単に出来るように開発された製品です。

※本仕様は、性能・品質向上のため予告なく変更することがあります。  
※本製品の取扱いは、取扱い説明書をご覧の上ご使用ください。

— 製造元 —



東北グレーダー株式会社